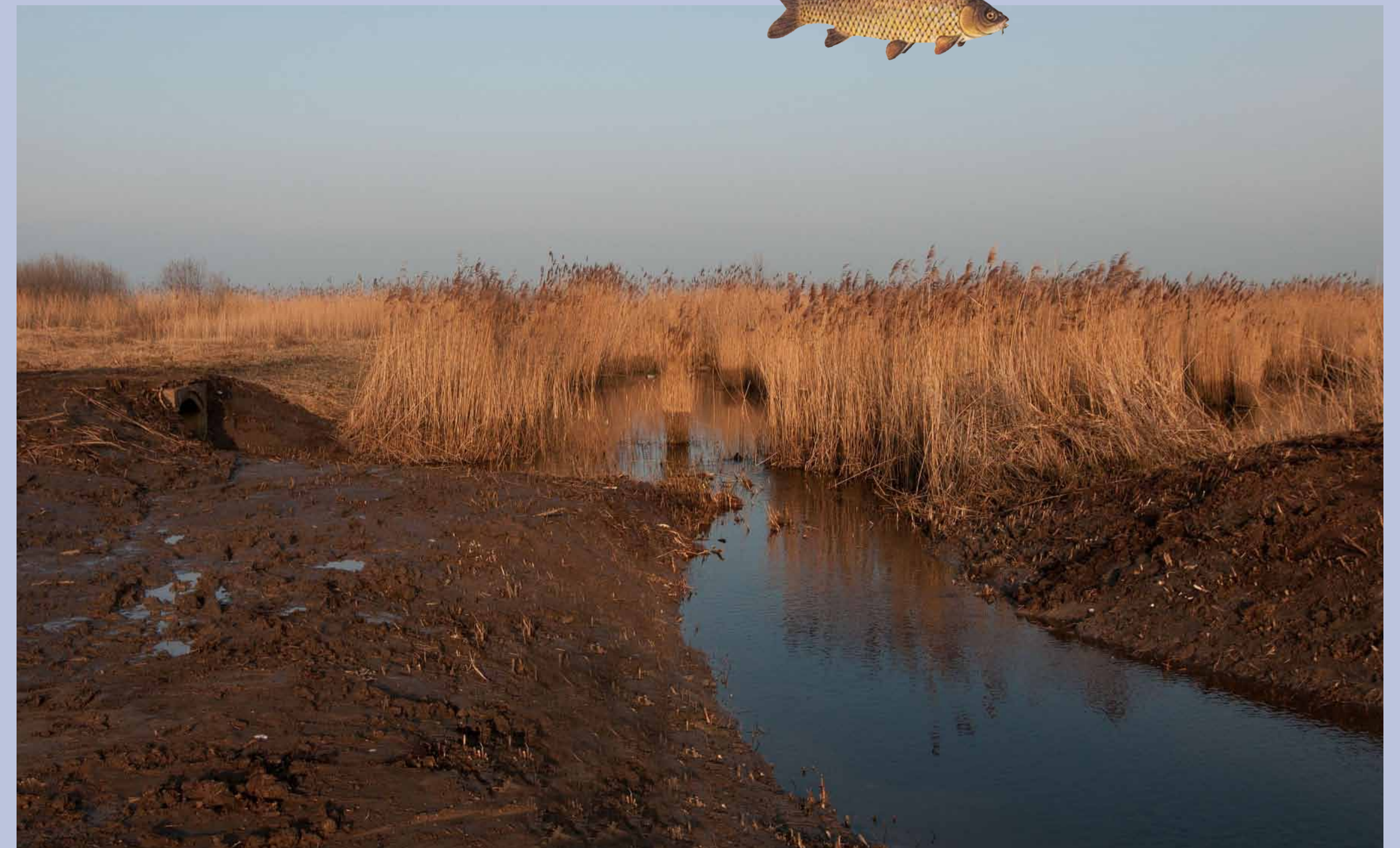


Waterschap Vallei & Eem maakt paaiplaats voor vissen in de Arkervaart



In de Arkervaart waren tot voor kort maar weinig goede paaiplaatsen voor de aanwezige vissen. Hierdoor was het lastig om de KRW-doelen voor visstand te realiseren.



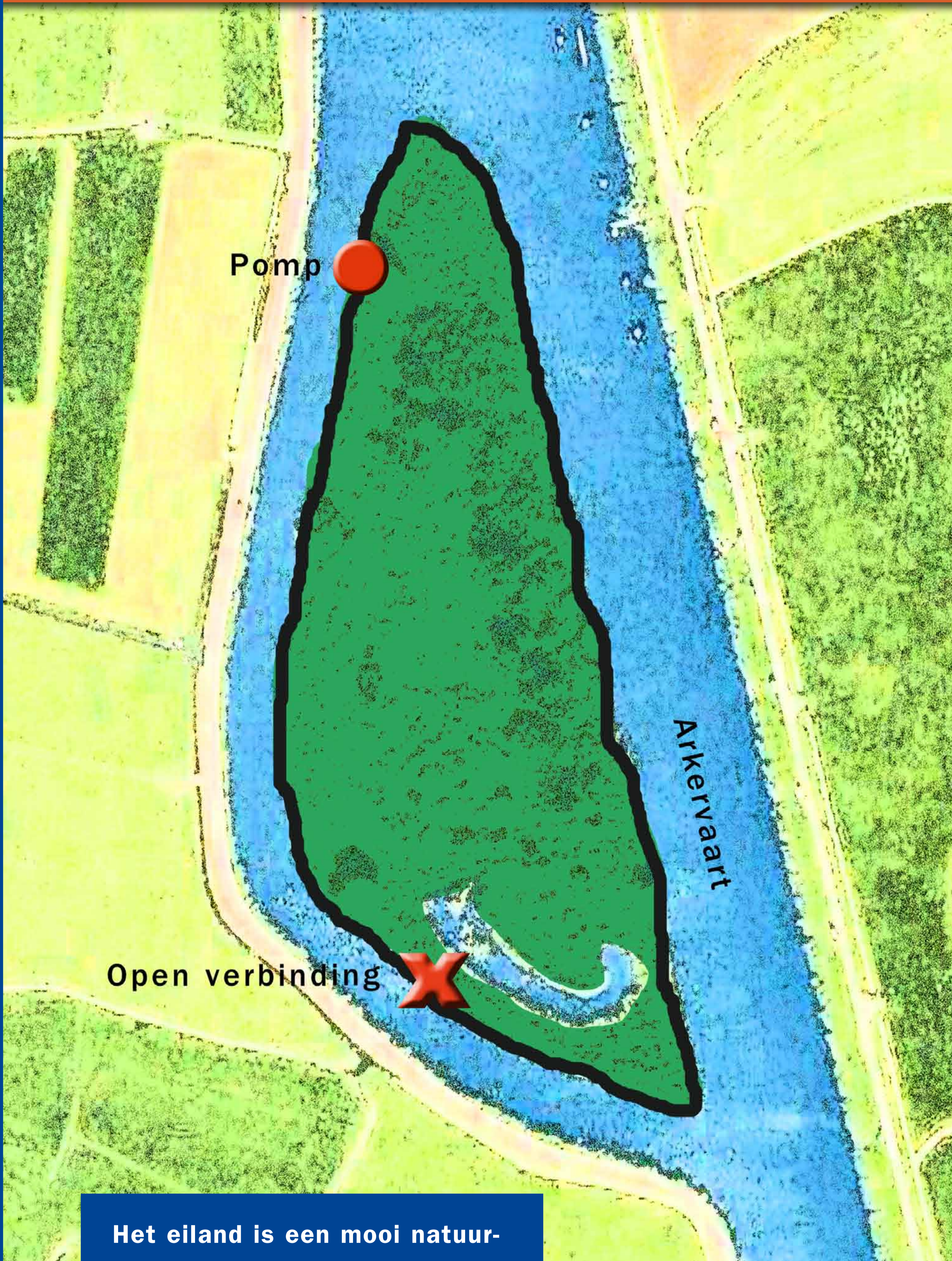
Aan de zuidwestkant van het eiland is een open verbinding gemaakt tussen de Arkervaart en het meertje dat zich op het eiland bevindt.



Ondergelopen riet-en graslanden vormen een ideaal paa- en opgroeigebied voor met name snoek en baars. Door oppompen van water uit de Arkervaart ontstaan deze ondergelopen situaties vanzelf.

Wat doet het waterschap nog meer?

Waterschap Vallei & Eem zorgt voor veilige dijken, optimale waterstanden en schoon water in sloten, beken, kanalen en plassen. Dit doet het waterschap in het gebied dat ligt tussen de Utrechtse Heuvelrug, de Randmeren, de Veluwe en de Nederrijn.



Het eiland is een mooi natuurgebied en wordt beheert door de IVN-afdeling Nijkerk.



Voor het verpompen van het water is een visvriendelijke pomp geplaatst. Deze pomp werkt op zonne-energie door middel van foto-elektrische zonnecellen.

Voor meer informatie, kijk op www.wve.nl